

Универсальное программное обеспечение

DpuScan 4.21

для цветного и черно-белого сканирования

DpuScan 4.21 представляет собой мощное программное средство, предназначенное для сканирования и позволяющее работать с пакетами изображений на максимальной скорости сканера.

DpuScan содержит все функции, необходимые для настройки сканера, обработки и сохранения отсканированных изображений, а также специальные функции:

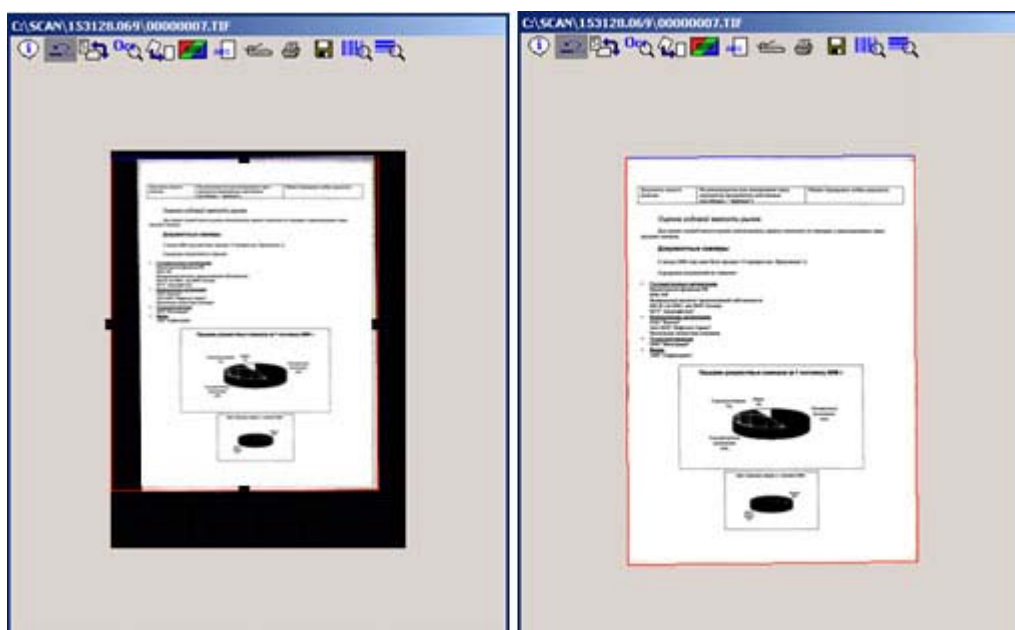
- возможность распознавания штрих-кодов и патч-кодов;
- улучшение качества изображений;
- полнотекстовое распознавание текста (OCR);
- индексация документов по заданным полям текста.

DpuScan 4.21 выпускается в следующих версиях:

- **DpuScan Basic**
- **DpuScan Standard**
- **DpuScan Professional**
- **DpuScan Gold**

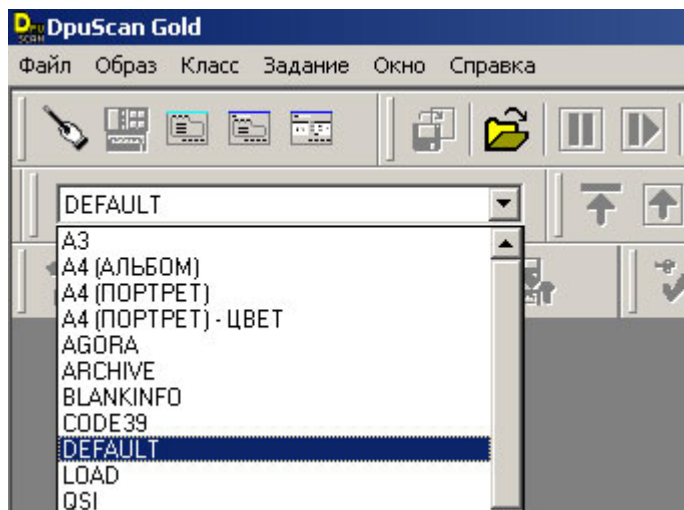
DpuScan Basic позволяет:

- оцифровывать документы на максимальной скорости сканера;
- контролировать качество полученных образов;
- проводить выравнивание и обрезку изображений;
- осуществлять настройку сканера;
- задавать имена файлов и путь их сохранения;
- распознавать штрих-коды.



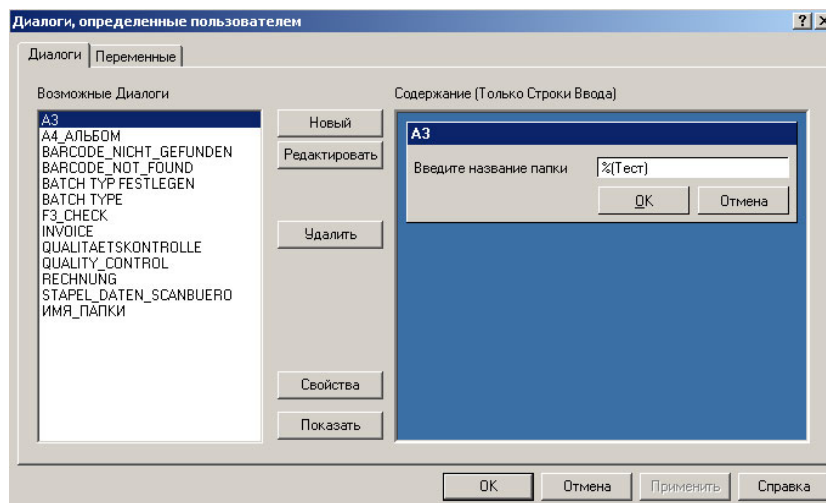
DpuScan Standard включает все возможности версии **DpuScan Basic** и позволяет:

- создавать пользовательские профили;
- задавать счетчик изображений;
- распознавать патч-коды;
- подключать дополнительные модули.



DpuScan Professional включает все возможности версии **DpuScan Standard** и позволяет:

- создавать правила обработки событий;
- программировать диалоги с оператором;
- расширять возможности ПО за счет самостоятельно созданных дополнительных модулей;
- улучшать качество отсканированных изображений с помощью специальных функций;
- ставить электронные штампы;
- автоматически распознавать текст.



DpuScan Gold включает все возможности версии **DpuScan Professional** и позволяет осуществлять фильтрацию цветных изображений.

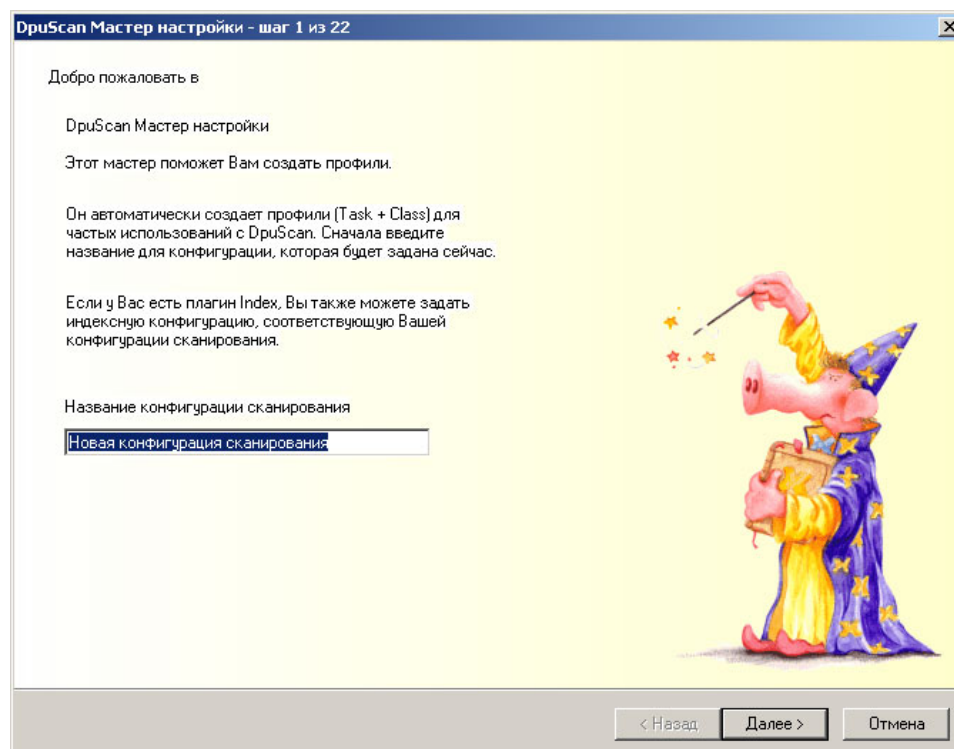


Все версии продукта обеспечивают работу сканера на полную мощность, но имеют различия по функциональным возможностям. Например, параметры некоторых функций, исполняемых в версии **Standard**, могут настраиваться только в версии **Professional**. Это делает возможным работу с версией **Standard** на индивидуальных станциях сканирования, объединенных в сети, при условии наличия версии **Professional** у администратора. То есть возможно создать профиль с определенными настройками в версии **Professional** и использовать его в версии **Standard**, тем самым расширяя возможности версии **Standard** до версии **Professional**.

Основные преимущества программного обеспечения DpuScan:

- **Пакетная обработка документов**

В **DpuScan 4.21** предусмотрен мощный, легко настраиваемый интерфейс работы с пакетами документов. Конфигурация профилей и рабочего окна в большинстве случаев легко производится с помощью Мастера настройки. Благодаря этому сканирование и обработка всех однотипных документных пакетов производится одинаково.

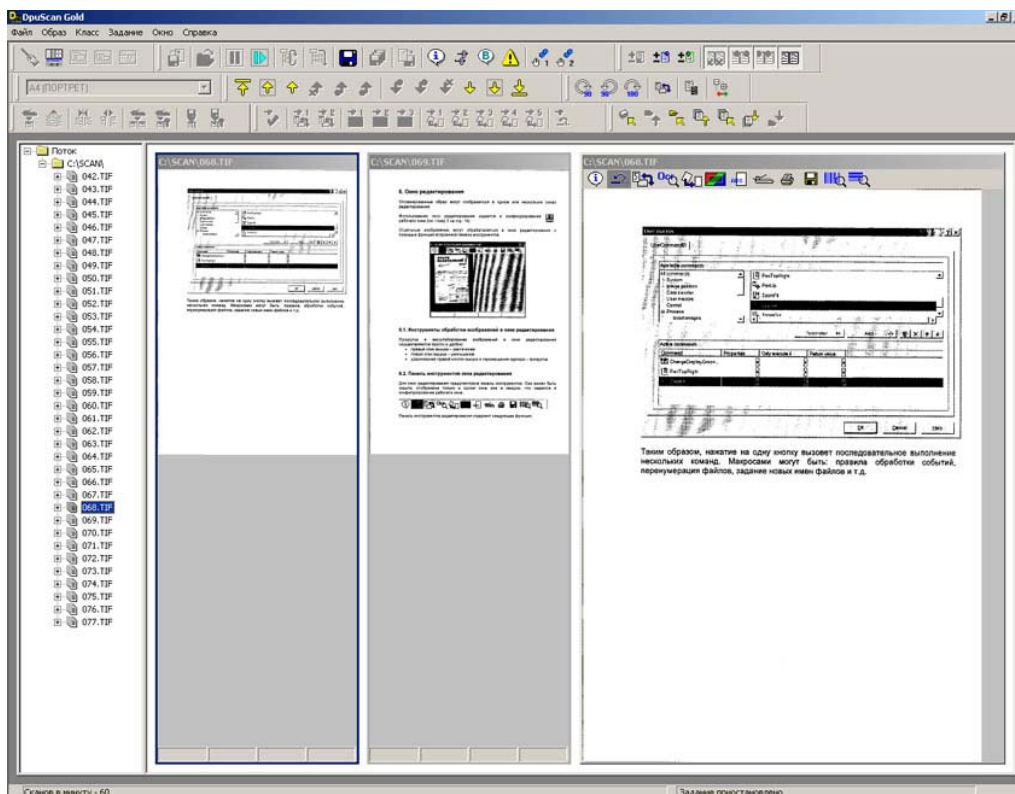


- **Мощные возможности для сканирования документов**

Процесс ввода документов не ограничивается одним только сканированием – эффективность сканирования является только начальным этапом каждой системы ввода изображений. Программное обеспечение **DpuScan** поддерживает симплексное и дуплексное сканирование цветных и черно-белых документов с помощью интерфейсов SCSI сканеров **ЭЛАР Скамакс**. Автоматическая сортировка с помощью штрих- и патч-кодов позволят ускорить обработку отсканированных документов.

- **Широкие возможности для просмотра документов на экране**

Отсканированные документы можно просматривать на экране монитора различными способами: начиная от полностраничного представления отдельных изображений до просмотра нескольких документов в одном окне в виде пиктограмм. Кроме того, пользователь при желании может также просматривать древовидную структуру папок, осуществлять ручную индексирование или обработку любых других данных, полученных с изображений.



- **Улучшенная цветная обработка документов (ACDP)**

В **DruScan Gold** предусмотрен модуль **ACDP** для фильтрации цветных изображений. Он позволяет преобразовать любые цвета из цветовой гаммы в оттенки серого.

Определение цветов, которые необходимо отфильтровать, производится просто: выполните сканирование изображения и отметьте нужные области из гаммы. Модуль **ACDP** затем автоматически рассчитает фильтруемые цвета спектра.

- **Преобразование цветных и серых изображений в черно-белые**

Черно-белые изображения можно создать из цветных и серых изображений с помощью средств бинаризации. Данное преобразование позволяет, например, отделить текст, написанный синей шариковой ручкой от синего фона, или текст, помеченный красным маркером, или плохо напечатанный текст.

- **Профессиональная обработка изображений**

Программное обеспечение **DruScan 4.21** содержит набор функций, улучшающих качество изображения, позволяющих распознавать штрих-коды и текст (OCR). Для улучшения изображений применяются такие функции, как *очистка от мусора*, *выравнивание*, *удаление теней*, *удаление линий*, *обработка краев* и другие. Последующая обработка отсканированных изображений может быть произведена в сетевом окружении на автоматических станциях.

- **Бинаризация (RSOD)**

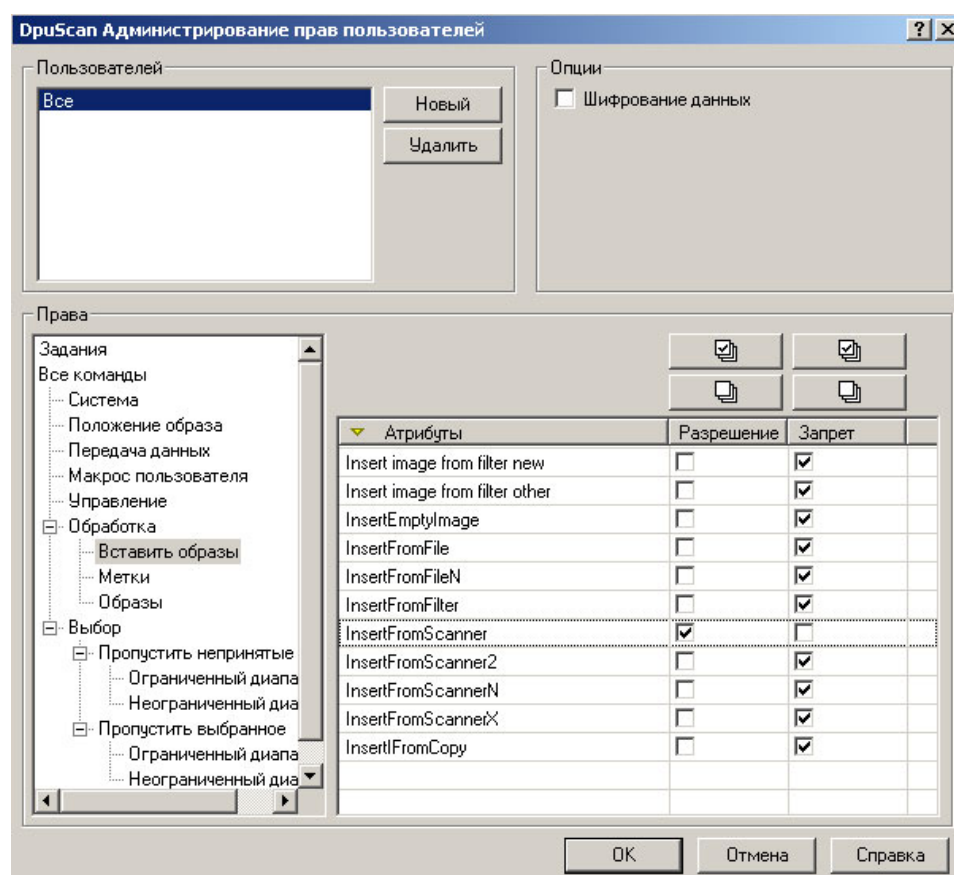
С помощью данной функции возможно создать черно-белое изображение из цветного или серого оригинала. Варианты бинаризации с различными параметрами могут быть представлены несколькими кнопками на панели инструментов или «горячими» клавишами.

- **Универсальные диалоговые окна для ввода данных**

Кроме ввода самого документа достаточно часто требуется ввести дополнительную информацию о пакете или об отдельных изображениях. Вы можете задать универсальные диалоговые окна для ввода данных и работать с ними.

- **Администрирование ПО DpuScan**

Встроенные возможности администрирования позволяют системному администратору назначить параметры допуска пользователей/групп пользователей к каждой функции программного обеспечения **DpuScan**.



- **Функции контроля событий**

Новые папки могут создаваться автоматически в зависимости от распознанных штрих-кодов, результатов распознавания текста, показаний счетчиков, значений переменных, размеров файлов и т.д. Значения переменных могут быть заданы, изображения – отмечены для удаления, есть возможность создания многостраничных файлов изображений и другие опции.

- **Универсальные функции интеграции с другими системами**

Каждая программа сканирования должна обладать возможностью подключения к электронному архиву, workflow или системе управления документацией (DMS). В программном обеспечении **DpuScan** для этого предусмотрены функции интеграции с помощью файлов протокола и модулей, которые можно создавать самостоятельно. Кроме файлов изображений (TIFF, JPEG или PDF) возможно

создавать файлы штрих-кодов и сохранять в различных форматах тексты, полученные с помощью OCR.

С помощью Мастера настройки возможно организовать экспорт файлов в большинство DMS. **DpuScan** также может регистрировать время обработки пакетов.

- **Расширение функционала дополнительными модулями**

В дополнение к стандартному набору возможностей **DpuScan** его функционал может быть расширен модулями:

- Снижение цветовых шумов
- Оптическое распознавание меток (OMR)
- Распознавание рукописного текста (ICR) и дополнительный движок OCR
- Гамма-коррекция цветных и серых изображений (включена в **Gold**)
- Обработка краев для цветных и серых изображений (включена в **DpuScan Gold**)
- Чтение двумерных штрих-кодов (Datamatrix или PDF417)
- Снимки лиц (распознавание лиц на цветных изображениях)
- Извлечение и масштабирование подписей
- Цифровые подписи